

Fachada Millennium



Fachada Millennium

Coefficiente de transmissão térmica

Fachada Ucw (W/m²K)	Vidro Ug (W/m²K)
0.83	0.8
0.93	0.9
1.02	1.0
1.12	1.1
1.21	1.2
1.31	1.3
1.40	1.4
1.50	1.5
1.60	1.6
1.69	1.7
1.79	1.8
1.88	1.9
1.98	2.0

Cálculos realizados segundo as normas EN 13947:2005 e EN 10077-2:2003.

Acabamentos

Lacagem a cores (RAL, salpicados e rugosos)
Lacagem imitação madeira
Lacagem anti-bacteriana
Anodizado

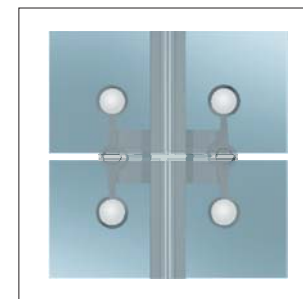
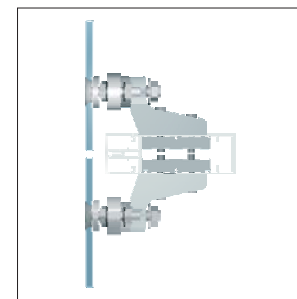
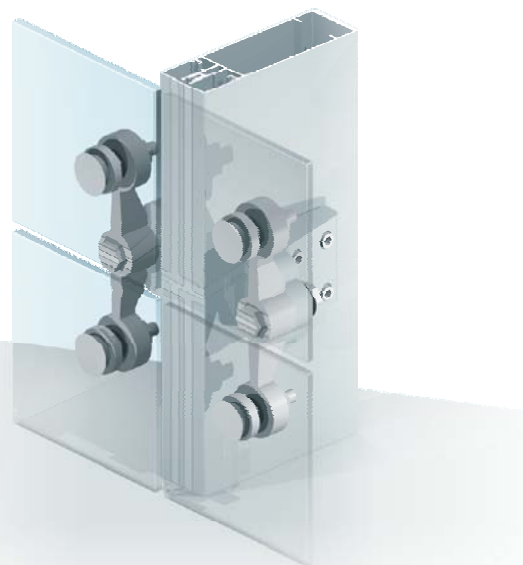
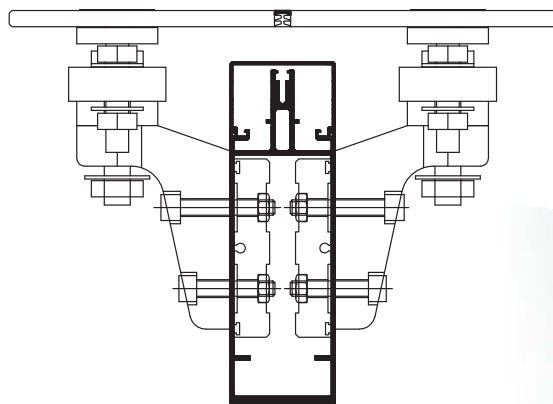
Envidraçamento

Deve-se usar vidro temperado.
Mínimo envidraçamento: 8 mm.
Máximo envidraçamento: 26 mm.



Secções

Montante 145, 170 y 210 mm.
Secção vista interior vertical 65 mm .



Sistema de fachada leve de vidro exterior ancorado através de grampos e peças de fixação: rótulas ou fixas. Os grampos são fabricados em aço inoxidável e abraçam as rótulas sobre as quais posteriormente será fixado o vidro previamente furado para permitir a dita fixação.

A estrutura de suporte sobre a qual são aplicados os grampos é formada apenas por perfis verticais de alumínio de elevada espessura e resistência, que nos permitem obter construções com grandes painéis de vidro e distancias entre apoios.

Este sistema complementa-se com outros perfis que permitem realizar as mais variadas soluções construtivas.