

## Fachada TPH 52

Nova geração de fachadas formadas por um sistema de base com ampla gama de montantes e travessas que dá resposta às diferentes necessidades estéticas e construtivas dos projetos arquitetónicos através de soluções integrais.

A sua perfilaria de base, de 65 mm a 230 mm nos montantes e de 70.5 mm a 180.5 mm nas travessas, assim como os acessórios complementares, são comuns a todas as novas fachadas CORTIZO. A ampla gama destes perfis e de uniões mecânicas dos mesmos, permite a execução de todo tipo de fachadas (na vertical, com inclinação, em esquina a 90° ou poligonais), assim como a resolução de modelações com vidros de grandes dimensões e peso.

Esta **fachada TPH 52** é um sistema misto que nasce da combinação da TP 52e da SG 52. Neste sistema mantem-se as capas pressoras nas horizontais ressaltando a trama neste sentido, enquanto que a fixação do vidro na vertical é feita por intermédio das peças em alumínio aparafusadas ao montante juntamente com o perfil -U.

A máxima Rotura de Ponte Térmica de 30 mm, unida à sua grande capacidade de envidraçamento, até 50 mm, com composições de vidro de grandes espessuras y energeticamente eficientes, conferem a esta nova gama de fachadas umas excelentes prestações térmicas e acústicas.



# Fachada TPH 52

## Coefficiente de transmissão térmica

Fachada U <sub>cw</sub> (W/m²K)	Vidro U <sub>g</sub> (W/m²K)
1.0	0.8
1.1	0.9
1.1	1.0
1.2	1.1
1.3	1.2
1.4	1.3
1.5	1.4
1.6	1.5
1.7	1.6
1.7	1.7
1.8	1.8
1.9	1.9
2.0	2.0

Cálculos realizados segundo as normas EN 13947:2005 e EN 10077-2:2003

## Categorias alcançadas em banco de ensaios

Permeabilidade ao ar  
(EN 12152:2000): Classe AE

Estanquidade à água  
(EN 12154:2000): Classe RE1500

Resistência ao vento  
(EN 13116:2001): APTO  
(carga de desenho 2000 Pa- carga de segurança 3000 Pa)  
Ensaio de referência 3,00 x 3,50 m.

### Acabamentos

Lacagem a cores (RAL, salpicados e rugosos)

Lacagem imitação madeira

Lacagem anti-bacteriana

Anodizado

### Envidraçamento

Máximo envidraçamento: 50 mm.

Mínimo envidraçamento: 4 mm.



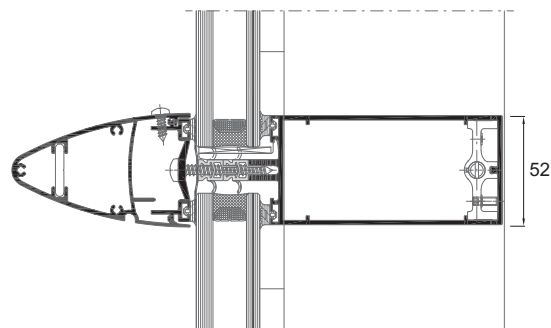
### Secções vista interior

Montante 52 mm.  
Travessa 52 mm.

### Espessura perfilaria

2,1 e 3,0 mm.  
2,1 mm.

### Rotura de Ponte Térmica de 6 a 30 mm.

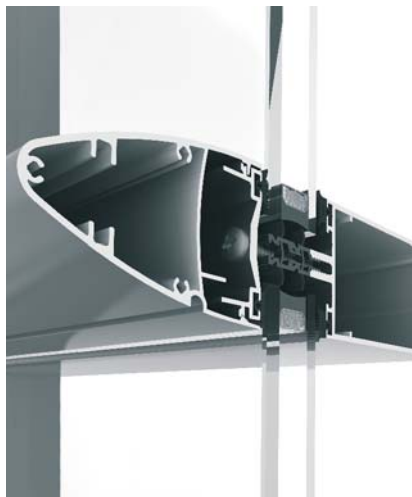


### Capas

Capa elíptica de 85 mm. de profundidade.

Capa em H de 34 mm. de profundidade.

Capas rectangulares de 14, 19, 100 e 145 mm. de profundidade.



### Possibilidades de abertura



Projectante oculta

### Dimensões máximas/mínimas

#### Abertura projectante

Largura máx (L) = 2.500 mm.

Altura máx (H) = 1.800 mm.

Largura mín. (L) = 550 mm.

Altura mín. (H) = 550 mm.

### Peso máximo

Abertura projectante 140 Kg.