

SISTEMAS DE ALUMÍNIO



SISTEMAS	TIPO DE SISTEMAS						VIDRO (mm)		VEDAÇÃO			RUTURA DA PONTE TÉRMICA		ENVERGADURA (mm)	
	BATENTE	CORRER	FACHADA	SOMBREAMENTO	REVESTIMENTO	GUARDA CORPOS	SIMPLES	DUPLA	CENTRAL	BATENTE	PELÚCIA	ARO FIXO	ARO MÓVEL		
A.006							4 a 12	18 a 28				40	40		
A.035							6	20				35	45		
A.040							4 a 14	16 a 24				40	50		
A.045								20 a 28				45	55		
A.055 PORTAS							10 / 12 / 20	26 a 36			opcional	55	55		
A.062								30 a 46				62	72		
A.065								28				65	76		
A.155								20 a 36				55	65		
A.165								30 a 46				65	75		
A.175								38 a 54				74	84		
B.005							4 a 6	16				72	24		
B.080							4 a 6	20 a 22				80	32		
B.055								22 a 26				90	35		
B.100								30 a 36				146	60		
A.080 CLÁSSICA							6 a 18	22 a 36				50	Projetante		
A.080 TH							10 a 16	30				50	Projetante		
A.080 CLARABOIA							16	30				50	Projetante		
A.080 VEP							6	24				50	Projetante		
A.080 VEC							6	28				50	Projetante		
A.080 HÉLIOS							6 a 18	22 a 36				50	-		
A.017												46	40		
F.016															
F.018															
F.100 SAFEGLASS								12 / 16 / 18 / 20							
ALKORP															

PERFIS DE ALUMÍNIO - SISTEMA F.018

Comprimento *standard*: 6500 mm | Espessura variável nominal dos perfis: 1.5 mm | Liga EN AW-6060 [Al MgSi]
 Composição química de acordo com a norma EN 573-3 | Tolerâncias nas dimensões e na forma em conformidade com a norma EN 755-9
 Estado das propriedades mecânicas EPM T5 (*standard*) de acordo com a norma EN 755-2:

(Para espessura de parede < 5 mm)

$R_{p0.2} \geq 120$ MPa | $R_m \geq 160$ MPa | $A_{50mm} \geq 6\%$

F.018

SISTEMA DE REVESTIMENTO

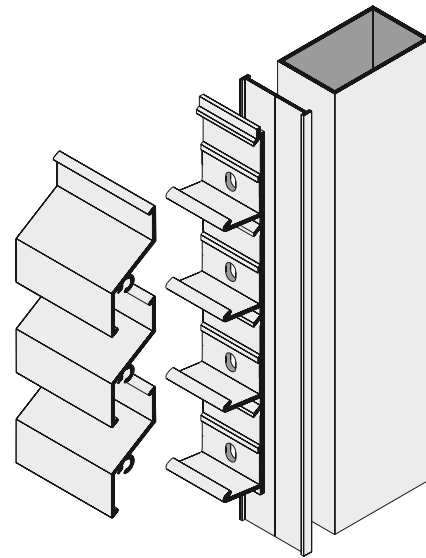
F.018

SISTEMA DE REVESTIMENTO

REVESTIMENTO DE EDIFÍCIOS E ESPAÇOS.

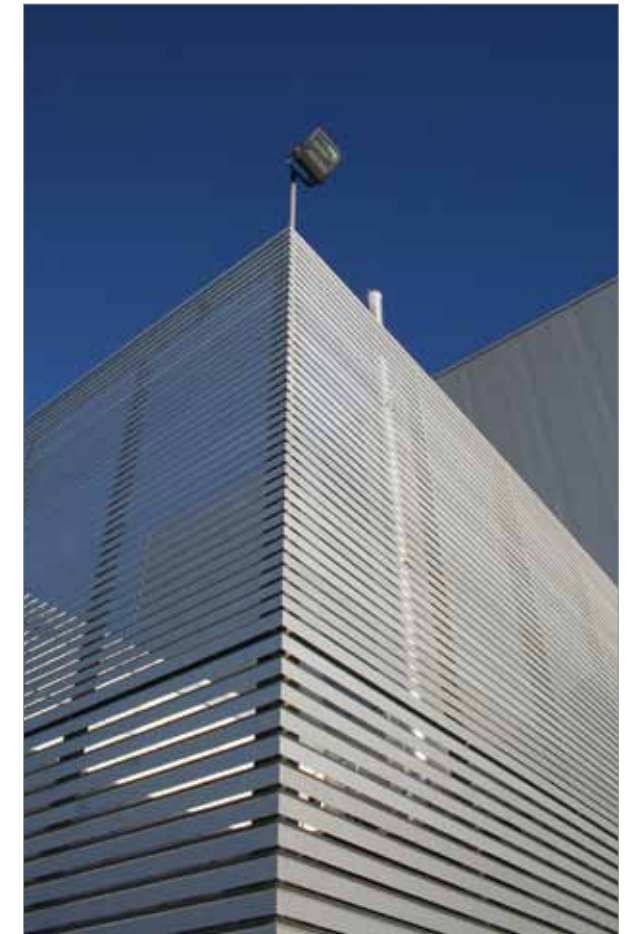
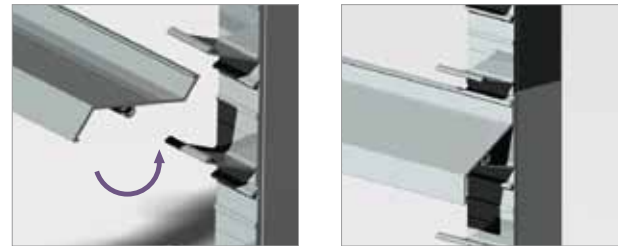
SOLUÇÕES CONSTRUTIVAS

- Lâmina em alumínio extrudado (lacado ou anodizado);
- Peça de suporte (pronta a instalar) em alumínio extrudado e anodizado (não pode ser lacado);
- Fixação das peças por clipagem. Permite a consolidação da ligação por rebites ou parafusos;
- Perfil em alumínio para aplicação direta das peças de suporte, fixas por parafusos à estrutura de suporte ou à parede.

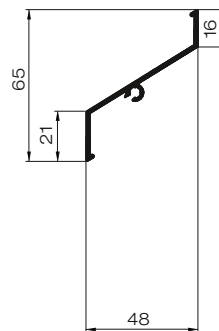


PRINCIPAIS APLICAÇÕES

- Revestimentos de fachadas cegas ou translúcidas;
- Ocultação visual de espaços e equipamentos;
- Ventilação de espaços;
- Possibilidade de integrar portas A.040 revestidas com lâminas;
- Estrutura em alumínio auto portante até 3 m de altura;
- Fixação a uma estrutura de aço, alvenaria ou betão.



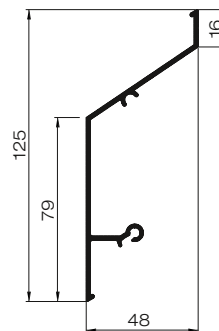
F.018 LR 50-20



G.004.478 + F.018.003

Envergadura: 50 mm
Altura da lâmina: 65 mm
Espaço entre as lâminas: 60 mm
Superfície frontal visível: 21 mm (36%)
Espaço frontal livre visível: 38 mm (64%)
Superfície física livre: 41 mm (68%)
Espaçamento máximo entre as peças de suporte: 1200 mm

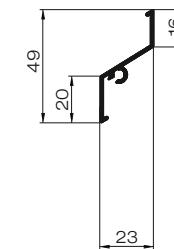
F.018 LR 50-80



G.004.478 + F.018.005

Envergadura: 50 mm
Altura da lâmina: 125 mm
Espaço entre as lâminas: 120 mm
Superfície frontal visível: 79 mm (65%)
Espaço frontal livre visível: 41 mm (35%)
Superfície física livre: 41 mm (34%)
Espaçamento máximo entre as peças de suporte: 1600 mm

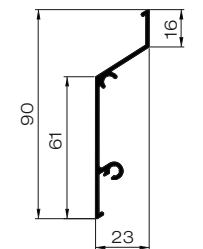
F.018 LR 25-20



G.004.479 + F.018.004

Envergadura: 25 mm
Altura da lâmina: 49 mm
Espaço entre as lâminas: 41 mm
Superfície frontal visível: 20 mm (49%)
Espaço frontal livre visível: 21 mm (51%)
Superfície física livre: 16 mm (40%)
Espaçamento máximo entre as peças de suporte: 800 mm

F.018 LR 25-60



G.004.479 + F.018.006

Envergadura: 25 mm
Altura da lâmina: 90 mm
Espaço entre as lâminas: 82 mm
Superfície frontal visível: 61 mm (74%)
Espaço frontal livre visível: 21 mm (26%)
Superfície física livre: 16 mm (20%)
Espaçamento máximo entre as peças de suporte: 1200 mm