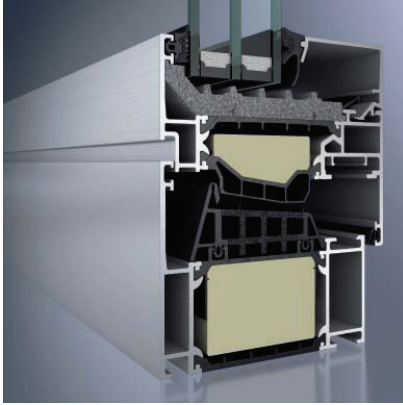


Schüco Ventana AWS 90.SI+ Schüco Window AWS 90.SI+



Schüco Ventana AWS 90.SI+
Schüco Window AWS 90.SI+

Estándar Passivhaus:

El nuevo estándar de aislamiento térmico para ventanas de aluminio

La nueva ventana de aluminio Schüco AWS 90.SI+ combina las ventajas del aluminio con un aislamiento térmico de vanguardia para una crear una arquitectura sostenible.

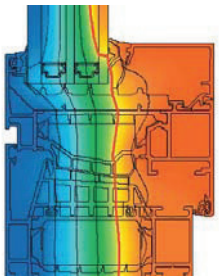
La ventana Schüco AWS 90.SI+ satisface los requisitos exigentes de máximo aislamiento térmico, que hasta la fecha estaban limitados a las ventanas de PVC y madera. Utilizando el sistema modular Schüco AWS, el excelente aislamiento térmico satisface las exigencias arquitectónicas más estrictas en cuanto a diseño y opciones de diseño, con una profundidad de 90 mm.

En combinación con el herraje oculto Schüco AvanTec, se pueden realizar formatos transparentes de hasta 160 kg, y en combinación con Schüco TipTronic se pueden aprovechar potenciales energéticos adicionales en los edificios.

Propiedades y ventajas

- Máximo aislamiento térmico con una profundidad de 90 mm: Valor U_i de 1,0 W/m^2K (ancho visto de 117 mm)
- $U_w = 0,8 W/m^2K$ (con $U_g = 0,6 W/m^2K$ e intercalarios de plástico)
- Junta central coextrusionada con alas
- Zona aislante optimizada con pletinas aislantes y relleno de espuma
- Amplia gama de perfiles para diferentes soluciones
- Compatible con la serie de puertas ADS 90 PL.SI

Passive house standard: the new thermal insulation standard for aluminium windows



Flujo isotérmico Schüco Ventana AWS 90.SI+
Schüco Window AWS 90.SI+ isothermal flow

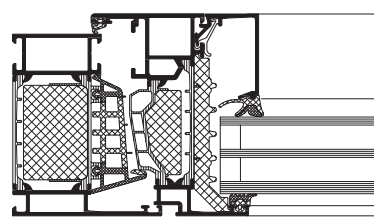
With the new aluminium window Schüco AWS 90.SI+, the benefits of aluminium are combined with pioneering thermal insulation for sustainable architecture.

The Schüco AWS 90.SI+ window not only fulfils the complex requirements for maximum thermal insulation previously restricted to PVC-U and timber windows. Excellent thermal insulation achieved using the Schüco AWS module meets the highest architectural requirements for design options with a basic depth of just 90 mm.

Combined with the concealed Schüco AvanTec fittings, transparent formats up to 160 kg can be implemented and combined with Schüco TipTronic, additional energy-saving potential in buildings can be exploited.

Features and benefits

- Highest levels of thermal insulation with a basic depth of 90 mm: U_i value of 1.0 W/m^2K (face width of 117 mm)
- $U_w = 0.8 W/m^2K$ (with $U_g = 0.6 W/m^2K$ and plastic spacers)
- Co-extruded centre gasket with fins
- Optimised insulation zone with foam-filled insulating bars
- Comprehensive range of profiles for diverse solutions
- Compatible with door series ADS 90 PL.SI



Sección horizontal de Schüco Ventana AWS 90.SI+
Horizontal section of Schüco Window AWS 90.SI+

Escala 1:2
Scale 1:2